

授業アンケート集計表

【調査人数:30名以上用】

教員名	宮田仁					先生
科目名・コード	教育方法学Ab					34771
登録人数	265人	調査人数	197人	実施率	74.3%	受付No. 312

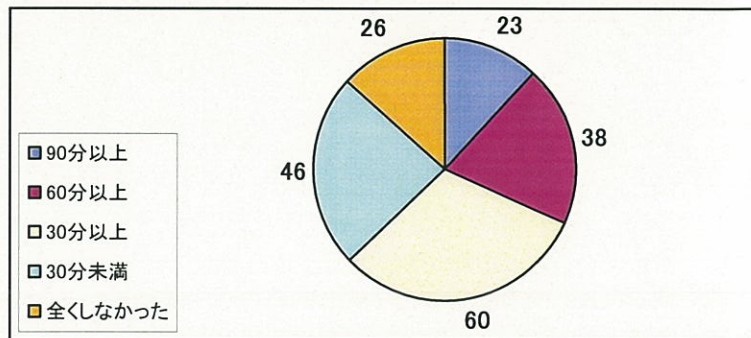
学科	人文	中国	英米	教育	臨床	現社	公共	社福	理学	作業	別科	その他	仏教	計
	158	1	28	0	0	2	0	4	0	0	0	0	0	
回生	1回生	2回生	3回生	4回生	5回生~	院生(修)	院生(博)	その他	計					
	0	180	9	2	0	0	0	0	191					

【表の見方・集計方法】

- 設題1…学生の回答分布を円グラフにて表示。
- 設題2・3…各設題ごとに回答分布、平均値と標準偏差を表記。
・平均値は、a…4点 b…3点 c…2点 d…1点と得点化。
・最高点が4.00になるように算出。なお、eは度数表記はするが、平均には含まない。(母数にNの値を使用)
- 設題3の平均と全平均を比較した横棒グラフを表示。
- 標準偏差は回答の"ちらばり"を数値化。値が0に近いほど学生の意見が一定となり、大きくなるとまちまちとなる。
- 全平均は春学期実施全科目の平均を示す。
- 有効回答のみを集計。(未記入・無効回答は除外)
- 円グラフ中の数字は回答した学生の人数(度数)を示す。
- 参考として設題3(10)と設題1(1)~(3)のクロス集計を表記。

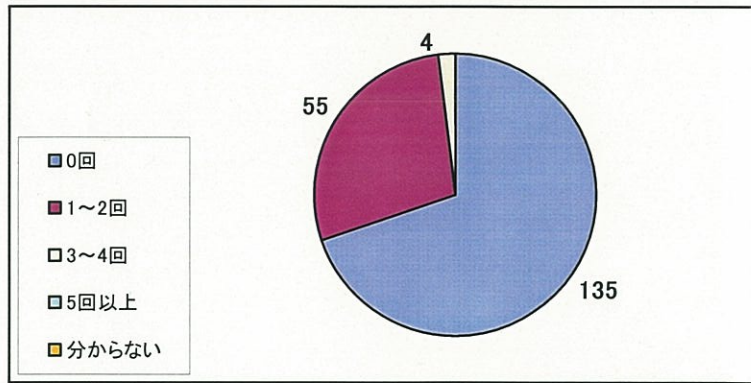
1. 学生のこの授業への取り組みについて

(1) 1回の授業につき、事前事後の学習(予習・復習)をどのくらいしましたか?



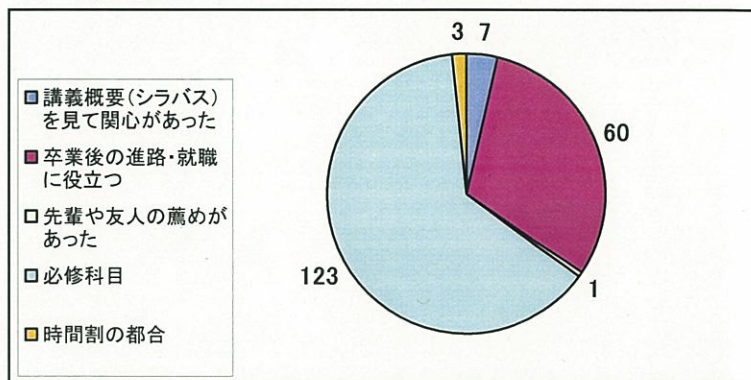
有効回答数 : 193

(3) これまでのこの授業の欠席回数は何回ですか?



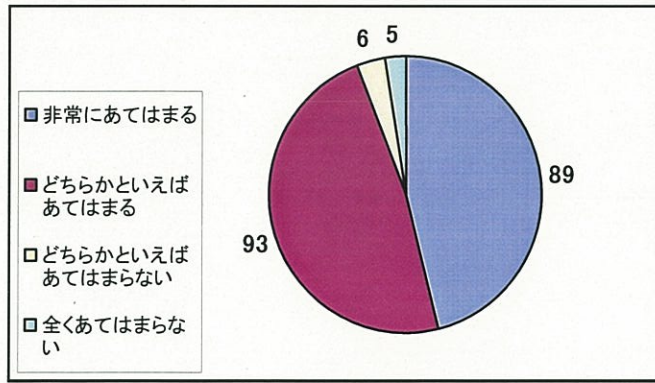
有効回答数 : 194

(5) 履修理由について



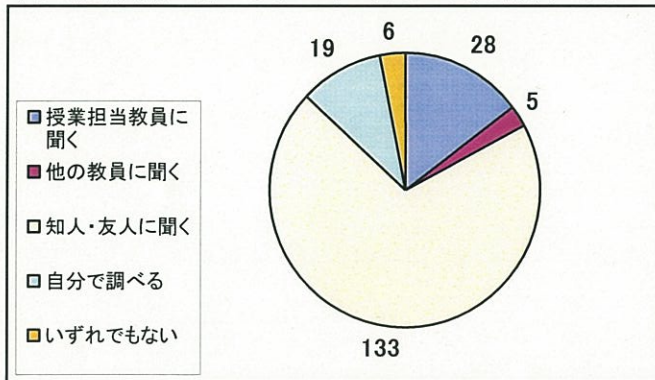
有効回答数 : 194

(2) 熱心に教員の話聞いた。



有効回答数 : 193

(4) 授業内容が分からなかった時、どのように解決しますか?



有効回答数 : 191

2. 講義概要(シラバス)について

No.	設問	a	b	c	d	e	計	N(計-e)	平均	全平均	標準偏差
(1)	履修する上で参考になった	65	55	8	3	64	195	131	3.39	3.13	0.71
(2)	テーマや目的が明確に示されている	80	44	5	1	65	195	130	3.56	3.20	0.61
(3)	授業内容が対応していた	75	45	9	2	64	195	131	3.47	3.21	0.69

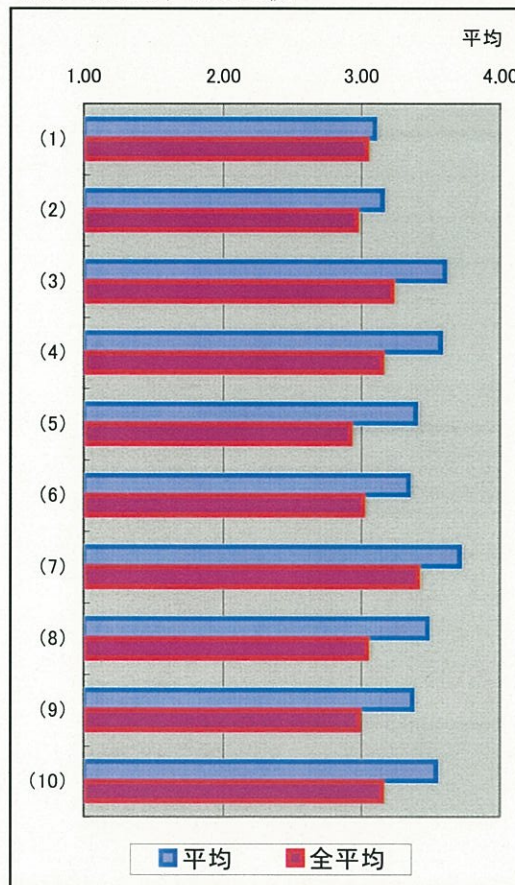
a:非常にあてはまる b:どちらかといえばあてはまる c:どちらかといえばあてはまらない d:全くあてはまらない e:非該当

3. 授業について

No.	設問	a	b	c	d	e	計	N(計-e)	平均	全平均	標準偏差
(1)	妨害行為に適切な対処を取った	40	71	15	6	63	195	132	3.10	3.04	0.77
(2)	板書・パワーポイントの見やすさ	44	70	19	2	59	194	135	3.16	2.97	0.71
(3)	補助教材を有効活用した	113	48	8	1	25	195	170	3.61	3.22	0.61
(4)	授業の工夫と教員の熱意	122	63	5	3		193	193	3.58	3.15	0.63
(5)	コミュニケーション(対話)	97	80	14	3		194	194	3.40	2.92	0.69
(6)	状況を見た授業進行	93	80	16	5		194	194	3.35	3.01	0.74
(7)	授業時間の厳守	141	50	3	0		194	194	3.71	3.41	0.49
(8)	授業内容がよく理解できた	105	77	10	1		193	193	3.48	3.04	0.62
(9)	履修して興味が増した	96	80	12	6		194	194	3.37	2.98	0.74
(10)	総合的に満足してる	116	68	7	2		193	193	3.54	3.15	0.62

a:非常にあてはまる b:どちらかといえばあてはまる c:どちらかといえばあてはまらない d:全くあてはまらない e:非該当

※平均と全平均の比較



※参考データ [3.(10)と下記3項目とのクロス集計]

【1.(1)事前事後の学習】

1.(1) \ 3.(10)	a	b	c	d	計	平均
①60分以上	37	20	3	0	60	3.57
②30分以上	36	20	3	0	59	3.56
③30分未満	29	17	0	0	46	3.63
④全くしていない	14	9	1	2	26	3.35

【1.(2)熱心に教員の話聞いた】

1.(2) \ 3.(10)	a	b	c	d	計	平均
①非常にあてはまる	66	21	0	1	88	3.73
②どちらかといえばあてはまる	43	42	7	0	92	3.39
③どちらかといえばあてはまらない	1	4	0	1	6	2.83
④全くあてはまらない	4	1	0	0	5	3.80

【1.(3)欠席回数】

1.(3) \ 3.(10)	a	b	c	d	計	平均
①0回	80	44	7	2	133	3.52
②1~2回	35	20	0	0	55	3.64
③3~4回	1	3	0	0	4	3.25
④5回以上	0	0	0	0	0	/

a:非常にあてはまる b:どちらかといえばあてはまる c:どちらかといえばあてはまらない d:全くあてはまらない